

A.M. SEVA DÉPANNAGES S.A.

Serrurerie - Coffre-fort - Porte blindée et coupe-feu - Sécurisation de bâtiment
Vente - Ouverture - Dépannage - Réalisation sur mesures

T.V.A 0445.679.168

R.C. HUY 39.370

N° enregistrement 092610

N° agrégation 25080

CYLINDRE DE SECURITE TEKNO



GENERALITES

SECURITE :

- Variations possibles : 1.600.000
- Clé brevetée, protégée contre la duplication illégale
- Carte de sécurité autorisant la duplication des clés chez Cisa ou dans un centre Cisa
- Protection contre le « bumping » (BKP)
- Protection anti-forage : goupilles en acier
- Protection anti-crochetage : goupilles divisées et ressorts spéciaux
- Protection anti-arrachage : panneton saillant

CAPACITE D'ORGANIGRAMMES :

- Par clé de passe : 63.000 différents cylindres

FIABILITE :

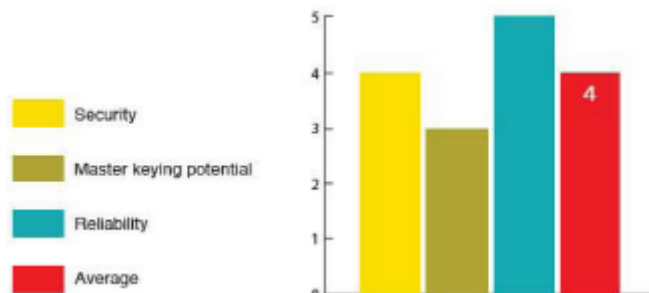
- Durabilité testée (100.000 cycles) : niveau 6/6
- Protection de la clé : niveau 6/6

HOMOLOGATIONS :

- Fabrication conforme aux normes européennes EN 1303
- Durabilité classe 6
- Certification Ghost

BREVETS :

- BKP : BumpKey Protection
- Brevet PCT/WO 2007/074163 A1
- Clé : brevet EP 1 867 810 B1 valable jusqu'en 2026
- Brevet sur design de clé : n° 001996109-0001
- SKG**



SPECIFICITES TECHNIQUES

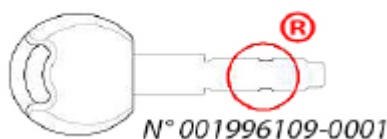
CYLINDRE :

- 10 goupilles (6 actives, 4 passives)
- Corps et noyau en laiton
- Panneton DIN en acier fritté, auto-lubrifiant
- Pistons en acier trempé, de formes variées
- Contre-pistons en acier trempé des 2 côtés
- Ressorts en bronze phosphoré

CLE :

- Profil breveté
- Clé réversible en laiton nickelé
- Tête de clé ergonomique en matière plastique
- Cou de clé de 16mm pour rosace de sécurité
- Clé numérotée
- Epaisseur 2,9mm
- Profondeur 0,48mm

DESIGN PROTECTION



AUTRES SPECIFICITES

FINITIONS :

- Standard : nickelé (fin 12)
- Sur demande : laiton poli (fin 66)

SUR DEMANDE :

- KA, MK, GMK, GGMK, CE, CA, C5, CP (organigramme)
- Profil personnalisé
- Clé personnalisée avec « insert »

LIVRE EN STANDARD :

- Vis de fixation M5x75
- 3 clés YB1.00690.00.0.00.CL
- Carte de sécurité



AM SEVA dépannages - 104, rue de Waremme, 4530 Villers-le-Bouillet

Tel : 085/21.47.21 Fax : 085/23.39.20

info@amseva.be www.amseva.be



ING 340-0241280-79 (IBAN: BE58 3400 2412 8079-BIC: BBRUBEBB) CA 103-0223886-78